

商品コード	長さ	吐水口間隔	吐出量	概算直線延長距離		
			エミッター1個あたり	水圧 150kPa時	水圧 250kPa時	水圧 300kPa時
C10DR155	50m巻	150mm	約1.0ℓ/時	90m	120m	130m
C10DR155N	m単位販売					
C10DR305	50m巻	300mm	約2.1ℓ/時	90m	130m	140m
C10DR305N	m単位販売					
C10DR501	100m巻	500mm	約1.0ℓ/時	220m	300m	330m
C10DR501N	m単位販売					


■仕様

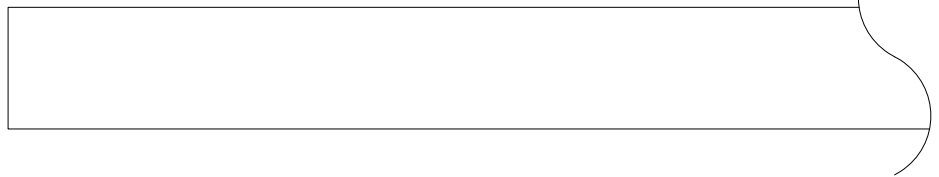
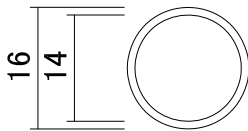
材質:ポリエチレン樹脂、他
色:黒色

■用途

点滴灌水用のチューブで、継手部材はポリチューブと共通です。
継手はクイック式、クランプ式の両方使用可能です。
吐水口:エミッターは片面で等間隔にあります。
埋設可能で、埋設深度は300~400mmが標準です。

※チューブは扁平形状ですが接続、使用に問題はありません。

名称	16mmドリップチューブ			コード	-
縮尺	A4=1/1	日付	2023.03.01	図番	1-F1-83
製図	 グローベン株式会社			承認	土海



商品コード	長さ
C10DR005	50m巻
C10DR005N	m単位販売


■仕様

材質:ポリエチレン樹脂
色:黒色

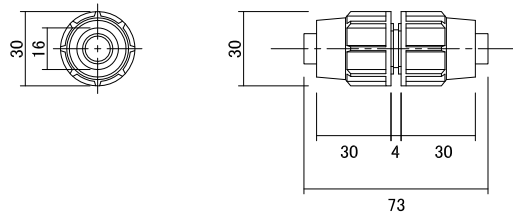
■用途

配管用のチューブで、継手部材はドリップチューブと共通です。
継手はクイック式、クランプ式の両方使用可能です。

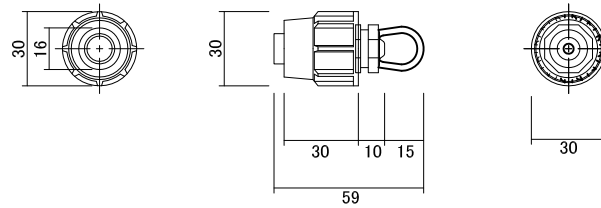
※チューブは扁平形状ですが接続、使用に問題はありません。

名称	16mmポリチューブ			コード	-
縮尺	A4=1/1	日付	2023.03.01	図番	1-F1-84
製図	 グローベン株式会社			承認	土海

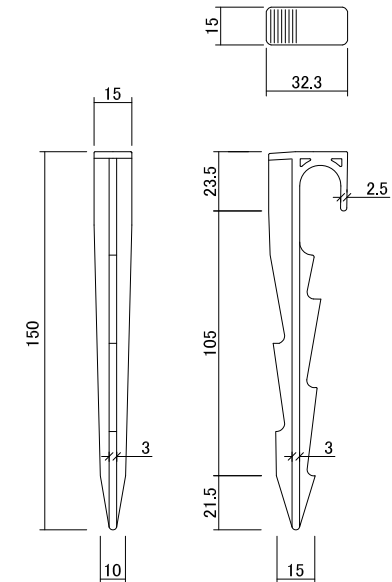
C10PJ701 16mmクイックソケット



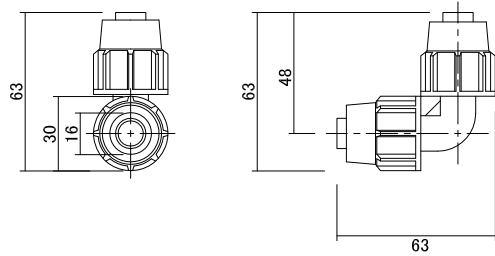
C10PJ709 16mmクイックエンド 水抜き無し



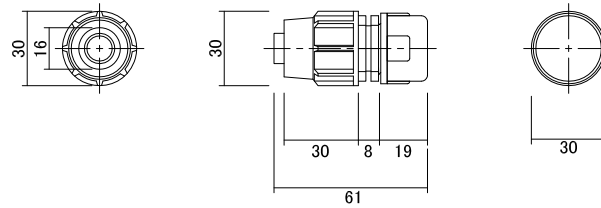
C10PE516 16mmチューブホルダー



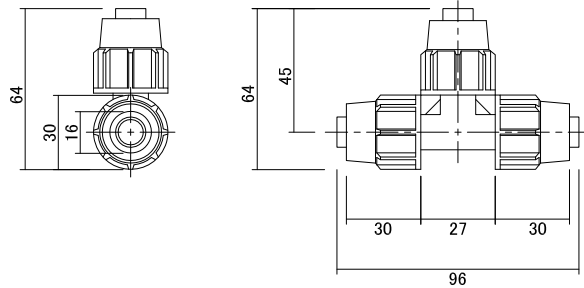
C10PJ702 16mmクイックエルボ



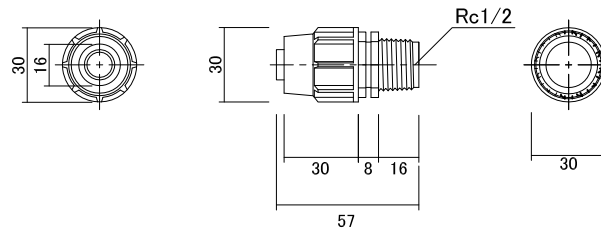
C10PJ710 16mmクイックエンド 水抜きあり



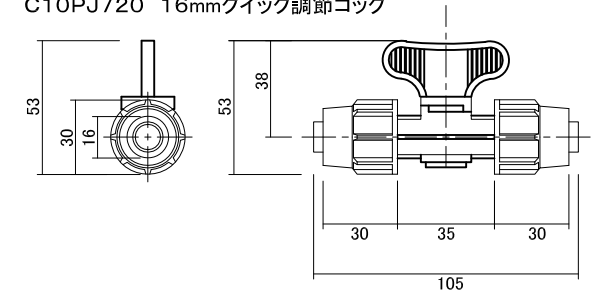
C10PJ703 16mmクイックチーズ



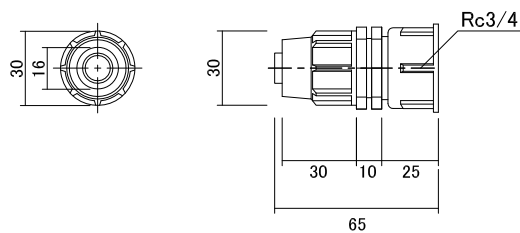
C10PJ714 1/2・16mmクイックメイルアダプター



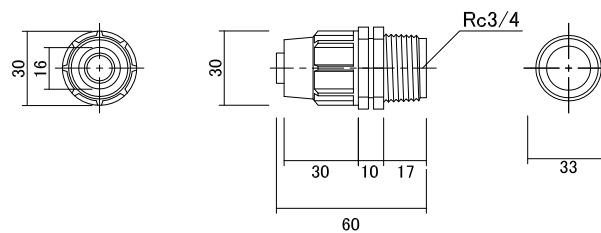
C10PJ720 16mmクイック調節コック



C10PJ726 クイックメネジアダプター 20A用



C10PJ724 3/4・16mmクイックメイルアダプター

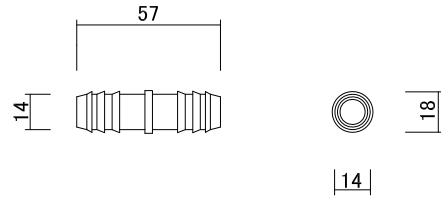


■材質:継手(ABS製) ホルダー(PP製)

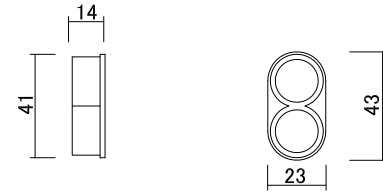
■用途:16mmドリップチューブ、16mmポリチューブ接続用

名称	ドリップ継手部材		コード	-
縮尺	A4=1/3	日付	2020.07.01	図番
製図	グローベン株式会社		承認	服部

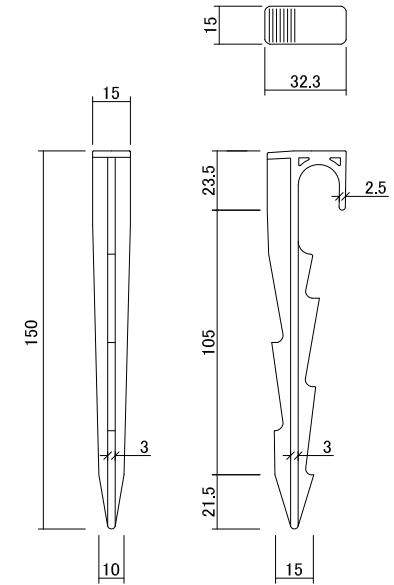
C10PD601 16mmストレート



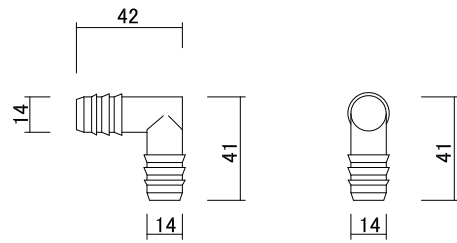
C10PR608 16mmエンドリング



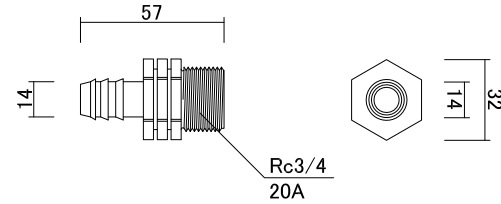
C10PE516 16mmチューブホルダー



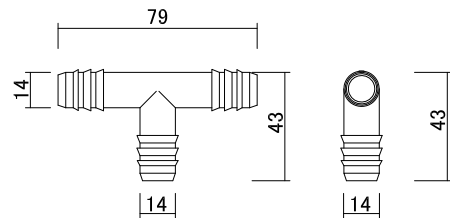
C10PD602 16mmドリップエルボ



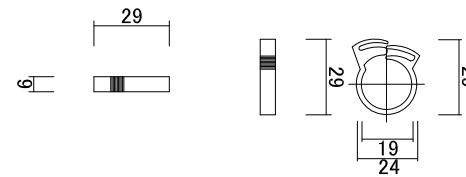
C10PD624 16mmスタート 20A



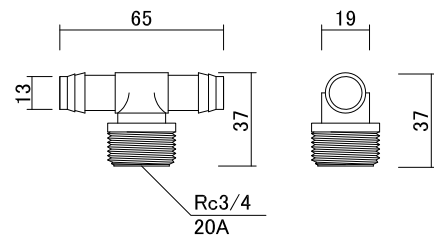
C10PD603 16mmドリップチーズ



C10PP165 16mmクランプ



C10PD604 16mm水平コネクタ 20A



※製品により若干の誤差があります。

名称	PD・PR継手部材			コード	-
縮尺	A4=1/3	日付	2012.10.01	図番	1-F1-41
製図	グローベン株式会社			承認	服部