

ポップアップスプリンクラー特長

- 水圧負荷が掛かった時だけノズル部分が上昇します。
- 普段は隠れて目立ちません。

水の圧力が加わると、ライザーとノズルが立ち上がり水が出ます。



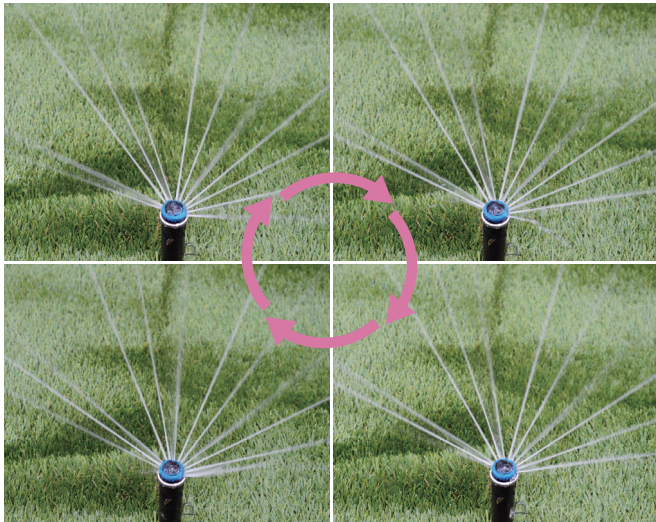
ノズルガード追加



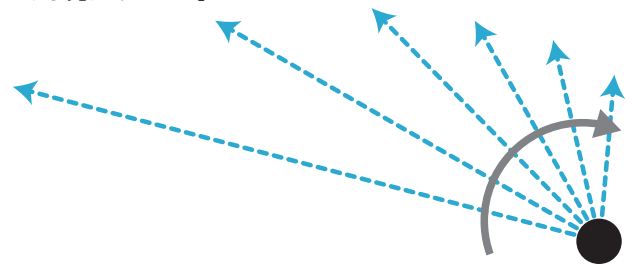
設置後に発生していた芝刈り機による破損からノズル先端を保護します。

【水の出方】

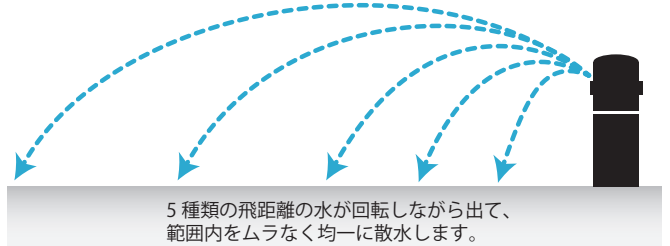
棒状の水が回転しながら散水します。



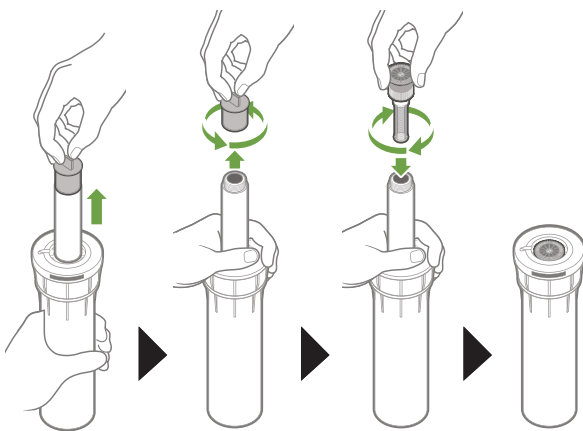
【上から見たイメージ】



【横から見たイメージ】

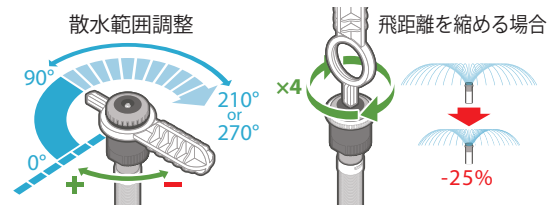


取り付け



キャップを持ち上げ、ライザーから外します。
ノズルを取り付けます。

調整



各調整には専用レンチが必要です。